

## Seehof Nature Retreat, immersive experience unique sensations

Seehof Nature Retreat, a Naz-Sciaves, vicino Bressanone, in Alto Adige. Natura e design in perfetta armonia per una nuova e suggestiva lifestyle experience sul bordeline di natural glamour e di una ospitalità familiare che ricrea l'essenza del tempo e le dinamiche di un new luxury.

di Antonella Iozzo Luglio 2020



**Naz-Sciaves (BZ)** – Ci sono sogni che vivono fra immaginazione e desideri e ci sono sogni che sono evocazioni del reale nella forma del sublime: la natura. E quando la natura incontra l'umana poesia del gesto, il tempo si ferma e lo spazio rinasce **Seehof Nature Retreat**, un luogo dell'anima.

Il Seehof Nature Retreat, un è un viaggio esperienziale tra fascinazione paesaggistica, ospitalità, benessere e scoperte culinarie. Sin dall'arrivo il calore dell'accoglienza dei padroni di casa **Tamaris e Andreas Auer**, e di ciascun membro dello staff ci proietta in un mondo unico e diverso, un mondo dedicato al piacere di regalare emozioni. Se la semplicità del carattere altoatesino affianca la sobrietà moderna del design internazionale della lobby, del lounge bar e della libreria, sono le linee della natura che circonda il Seehof Nature Retreat, a colpire dritto al cuore procurandoci una profonda sensazione tesa fra stupore e ammirazione.

Al Seehof Nature Retreat, a Naz-Sciaves, vicino Bressanone, in Alto Adige, il piacere del relax scopre nuove dimensioni. Stile, charme e natura creano un'oasi dove la bellezza primitiva con-vibra con l'estetica essenziale. Un universo che si lascia esplorare avvolgendoci da un senso di quiete e meraviglia, ed è come se continuamente camminassimo in punta di piedi su un tappeto erboso capace di rilasciare impalpabili vibrazioni sensoriali, mentre il mondo dei sensi che inizia a comporre un inno alla vita nella tonalità del buon vivere. Sintesi assoluta di natura rigogliosa che si specchia nel laghetto privato, plus del Seehof Nature Retreat.

Incantevole visione in un armonica curva che rimanda all'avvolgente abbraccio di una baia. Acqua limpidissima, specchio per il bosco circostante che riflette il suo profilo come in una tela di Monet. E poi in un continuum prospettico con la piscina a sfioro. Ecco allora che le geometrie del design entrano in gioco per un quotidiano d'autore che trova i suoi fulcri prospettivi nelle piccole insenature che circondano il lago, quasi piccole spiagge private, rifugi in un giardino he ridisegna la vegetazione intorno lasciando che il suo mood selvaggio amplifichi le suggestione.

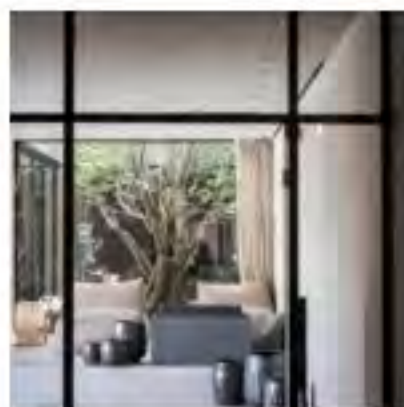
### **Seehof Nature Retreat un luogo dei sensi**

Linearità, semplicità e pulizia formale formano la triade che ha dato vito a siepi ordinate, contornate da vialetti e da aiuole, formando una splendida cornice ai nostri momenti di relax. Basta sdraiarsi a bordo piscina e lasciarsi cullare dalla brezza della natura che restituisce al luogo una particolarissima allure sospesa fra impressioni chopiniane ed espressioni di fulgida originaria bellezza.



Intorno si sviluppa il Seehof Nature Retreat, in una simbiosi perfetta tra architettura e natura, dalla terrazza del lounge bar alla **Spa Primavera** fino alle suite, un palcoscenico che si apre sull'immenso annullando il confine fra dentro e fuori.

Al Seehof Nature Retreat, è come se l'architettura ritrova la sua ragion d'essere, grazie ad una progettualità vocata all'armonia in curva. Sono luoghi in cui i colori della natura intorno, le luci dell'aria, le trasparenze dell'acqua sembrano insinuarsi spontaneamente negli interni e dove gli arredi sono in grado di rispecchiarle e di rivelare il loro particolare legame con il paesaggio. È quello che succede alla Spa Primavera. Ispirata dal passato e progettata in soluzione di continuità con il lirico richiamo del paesaggio.



Dalle zone relax alla palestra una visionnaire che ci rimanda all'epoca degli antichi romani, mentre la naturale eleganza delle tonalità neutre, e una disposizione che richiama tradizione e modernità, nel flusso razionale del costante geometrico, trasformano gli spazi in luoghi dei sensi. Luoghi dove il design e l'arte, grazie alle opere degli artisti locali, riescono a dar vita ad un mondo sensibile nel quale il tatto e la vista s'integrano vicendevolmente lasciandoci percepire e vivere l'essenza del sensibile. Attimo eterno capace di amplificare il benessere dei trattamenti con i prodotti naturali **VITALIS Dr. Joseph**, dei massaggi, e delle saune vere e proprie valenze simboliche di una rinascita psico-fisico. Parola d'ordine: equilibrio.

Dalla bio-sauna al bagno romano fino alla sauna finlandese l'ampiezza è una costante che entra in sinergia con la privacy e l'intimità. Caratteristiche che la ripartizione spaziale dispiega esattamente come in una trama musicale. Wellness con vista sul laghetto e il panorama circostante, che grazie alle ampie vetrate, è parte viva della scena con il suo senso d'infinito, di tempo sospeso e di nuance luminose. Wellness time less in tutti i sensi. È come se dedicarsi al proprio benessere divenisse un viaggio fra antichi riti e fragranze che introducono il culto di una beauty essential.

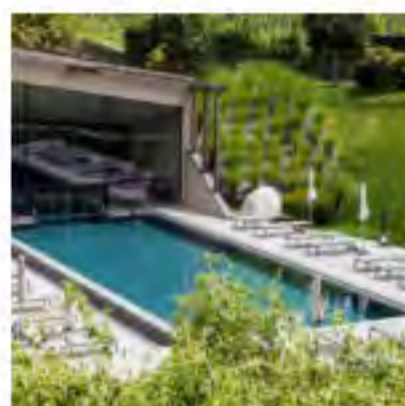
#### **Il Seehof Nature Retreat, si apre all'anima di chi la vive**

Il Seehof Nature Retreat, si apre all'anima di chi la vive, solo così ogni soggiorno diventa unico e indimenticabile. Emozione scandita da passione e ospitalità, quella dei padroni di casa Tamaris e Andreas Auer, da natura e design che si sviluppa come un'armonica partitura volumetrica che cadenza attimi, storie e pensieri distendendoli nella memoria e nel calore delle camere e suite.



Ogni camera e suite rivela una composita armonia che una cangiante vibrazione luminosa, in qualche modo, rinsalda e completa regalandoci il piacere di vivere un sogno. Dimensioni che si amplificano grazie alla spazialità ben congeniata e che crea open space dall'impeccabile fascinazione.

Dettagli curati e ambienti scenografici, questi i tratti distintivi di un design a misura di desiderio. La naturalità del legno, le cromie neutre, la pavimentazione e nido d'ape che sequenza gli ambienti, le porte finestre per una luminosità imperiosa, trasformano l'ambiente in un magica performance di felicità costruttiva. Esito felice che gioca con la memoria, elemento di dialogo le lampade di design vintage color rame. Un rimando al passato della famiglia, alla lungimiranza del nonno che ha saputo dar vita, grazie al convoglio delle acque dovuto a sapienti sistemi idraulici al prezioso laghetto. Tubi che si ramificavano in una geometrico sistema ed evocato ora dalle linee di lampade capaci di contraddistinguere non solo le camere ma l'intero Seehof Nature Retreat.



Suite come la Living suite o la Romantic Suite, che sprigionano un'atmosfera sensuale che suggeriscono, anziché definirli, modalità di rielaborare l'open space, mediante il controllo della luce e dei dettagli. Un modo originale che rapisce il panorama circostante e creano un esito felice della pianta libera caratterizzata da soluzioni che ritmano lo spazio. Ecco allora che la stanza si apre allo sguardo, alla luce, con una vasca da bagno protagonista dello spazio e fulcro della simmetria che ci permette di coccolarci nel riflesso della natura circostante, un vero paradiso a portata di sguardo. Poi il sogno continua con i doppi lavandini e il soft touch, un po' retrò, di una uno consolle da toilette ed il suo morbido sgabello.

Altro elemento che trasforma lo spazio e segue l'ospite per una visione immersiva nel fascino e nel comfort delle camere e suite e lo specchio. Anzi gli specchi, sempre nelle forme sinuose della curva, concorrono a creare una promenade oltre lo spazio fisico, quasi armonie in movimento che conquista una nuova estetica dal soft touch.

Il relax è la costante di un soggiorno al Seehof Nature Retreat, ma se i ritmi e gli impegni del nostro vivere contemporaneo continuano a richiamare la nostra attenzione, il Seehof Nature Retreat ci viene incontro con la **Seehof smart working loggia**, un luogo cool e dal fascino iconico in linea con il simbolico della natura. Solo così il lavoro cambia pelle e ridefinisce i suoi orizzonti dando vita a nuove prospettive, risultato di una mente aperta e più efficiente che mai. Effetto nature mood, Seehof Nature Retreat inspiration.

Lusso gentile che s'impone alla nostra attenzione con tatto e discrezione, lo stesso che ripercorre l'essenzialità minimalista dei corridoi. Nessun artificio, nessun richiamo solo pura appagante atmosfera.

### **Il Borgo dei Sapori, una vera e propria oasi del gusto**

Deliziosa raffinatezza e dettagli capaci di orchestra un contesto armonioso anche per il **Borgo dei Sapori**, una vera e propria oasi del gusto che invita ad entrare e condividere nel fascino della cordialità.



Linee contemporanee ammorbiditi da tocchi preziosi di design e dalla luce naturale. Niente ferisce lo sguardo solo essenzialità decorativa che evita i contrasti cromatici. Borgo dei sapori come proscenio alla sala ristorante dove la simmetria bilancia il senso dello spazio. I tavoli si susseguono lasciando filtrare la luce naturale che ci circonda senza invadenza. Il risultato è un layout arioso, accogliente dove un team professionale accoglie gli ospiti per un'esperienza culinaria accarezzata dal calar della sera.

Le forme del gusto inscenano la loro danza di profumi e fragranze sin dal mattino con una ricca colazione al buffet e prelibatezze preparate al momento. Tentazioni dolci e salate in una sequenza cromatica che immancabilmente crea anticipazione gustativa, poi la sofficià e la variazioni sul tema del pane richiama a sé i prodotti locali, dai formaggi allo speck, alle marmellate e il palato esulta al nuovo giorno.

Espressioni culinarie che ritornano con un light lunch che ripercorre l'euforia di uno show cooking. Due proposte e tanto buon umore come condimento. A ciascuno il suo piatto, nel segno di sapori e profumi che confermano la qualità del Seehof Nature Retreat. Ma la passeggiata nel mondo delle delizie prosegue con la classica merenda altoatesina. Sapori che fermano il tempo, che scoprono il piacere di slow food e proseguono nell'idillio dei sensi.

Esperienza che si completa con la cena. Ogni sera un menu diverso firmato dallo chef **Antonio Strammiello**, inscena un virtuoso dialogo fra ogni singola papilla gustativa e le fibre dell'ingrediente, sempre in primo piano.



L'essenza della semplicità, il rispetto per la materia prima. Sono queste le regole dello chef Strammiello, la cui creatività viaggia all'unisono con la tradizione. Il risultato è una cucina contemporanea, elegante e curata nei dettagli. E se il territorio è sempre presente con reinterpretazioni dei classici come il canederlo, il senso del moderno confluisce verso una cucina mediterranea profumata e colorata che esalta la vivacità dei sapori.

In ogni piatto un contrappunto di consistenze e di opposti scoprono la padronanza tecnica dello chef e la sua attenzione ai dettagli. Sono piatti curati che ad ogni assaggio creano piccole esplosioni di sapore al palato come il carpaccio di salmone e guacamole. Mentre delicatezza e profondità si stratificano da una crema di zucchine con calamari e broccoletti. E poi si scopre come la componente tradizionale rimane legata al costante movimento moderno senza mai tradire la propria identità italiana, tutto nei ravioli di melanzana con salsa di pomodoro. Puro, semplice, fresco e delicata espressione di italianità. Rapsodia di vivacità creativa e cromatica esplose anche nei piatti vegetariani. Variazioni sul tema del gusto sapientemente modulati con accordi perfetti di consistenze e fragranze, è il caso della crema di zucca e sfoglia di pastinaca, geometrie in curva dal sorprendente equilibrio.

Itinerario di gusto che ci conduce fino al dessert ed è qui che regione e sentimento si fondono con l'estro e il territorio rinasce nuova visione gastronomica con il tortino di carote e curcuma su composta di mirtillo e sorbetto di banana, servito su un piatto scuro che fa risaltare ciascun ingrediente. È un mix di semplicità e creatività ben bilanciato che ad ogni boccone ci regala un gran bel sorriso.



Sono piatti che si possono scoprire nei menu serali impreziositi dal senso dell'ospitalità. Un concept quello dello chef Antonio Strammiello che fonde la tradizione italiana con la modernità e le esigenze del quotidiano. E se lo splendore del luogo deborda il senso della bellezza, le sue composizioni culinarie ammaliano il gusto rinnovando e consolidando l'offerta gastronomica coinvolgendo anche la vista.

Sapori che parlano di freschezza, qualità, identità rimanendo sempre riconoscibilissimi e al contempo capaci di cogliere l'emozioni che sta dietro il gesto dello chef Strammiello e renderlo valore aggiunto in ogni piatto.

Seehof Nature Retreat, a Naz, vicino Bressanone, in Alto Adige. Natura e design in perfetta armonia per una nuova e suggestiva lifestyle experience sul borderline di natural glamour e di una ospitalità familiare che ricrea l'essenza del tempo e le dinamiche di un new luxury.



**Seehof Nature Retreat,**  
**Flötscher 2 39040 Naz – Sciaves BZ**  
**Telefono: 0472 412120**  
**<https://www.seehof.it/>**